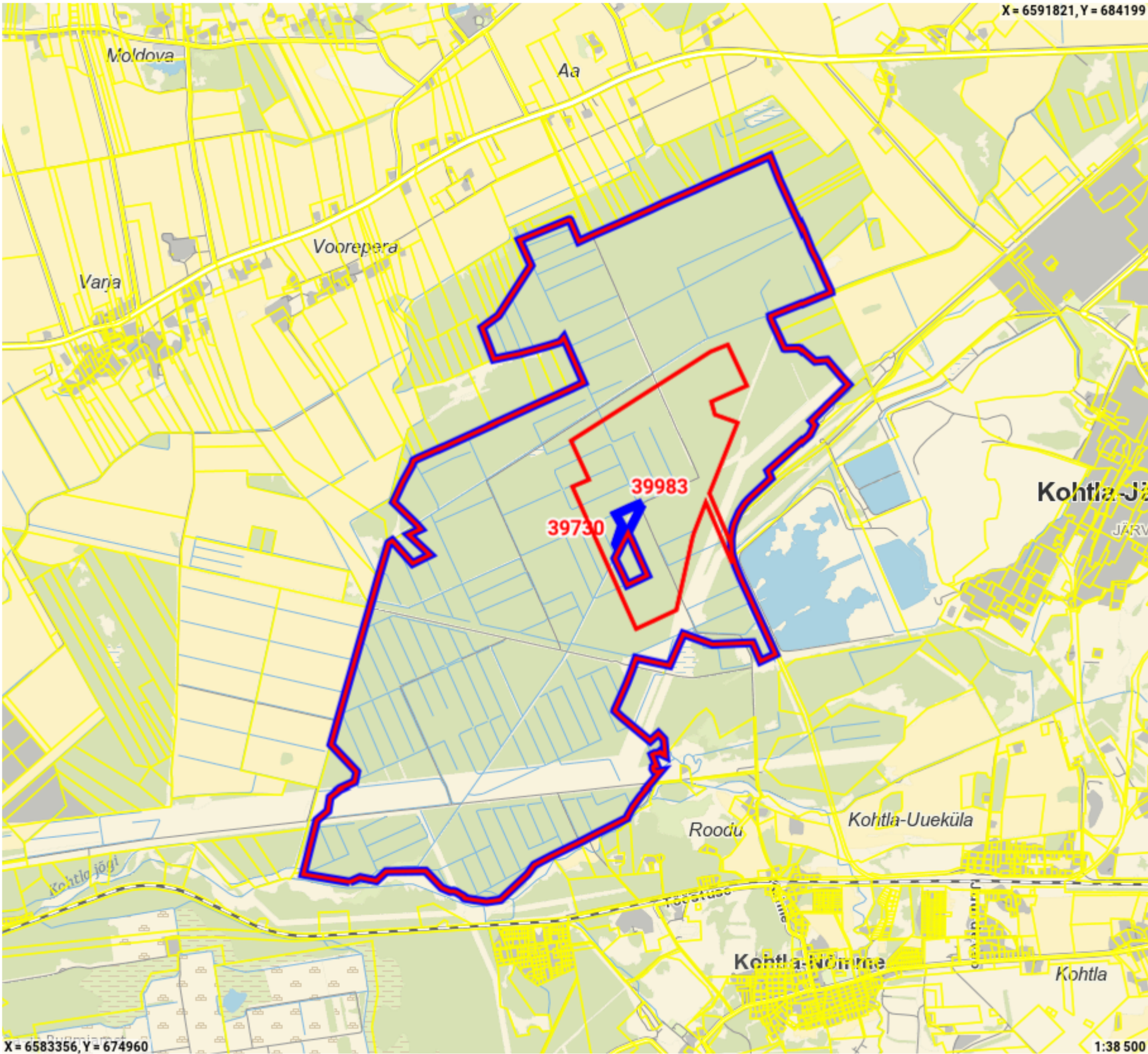


Maatoiming nr: 2025031212097



Legend

- Registreeritud KÜ
- Originaal piirjoon
- Muudetud piirjoon

|                                    |
|------------------------------------|
| Katastriüksuse id: 39730           |
| Maatüki aadress: Kohtla metskond 2 |
| ligikaudne maksustamishind: -      |
| Katastriüksuse id: 39983           |
| Maatüki aadress: Kaasiku           |
| ligikaudne maksustamishind: -      |

## Maatoiming nr 2025031212097

### Toimingu andmed

#### Maatoimingu osalised

| Isik                   | Seos maatükiga | Roll                |
|------------------------|----------------|---------------------|
| Maa- ja Ruumiamet      |                | Plaani looja        |
| Lüganuse Vallavalitsus |                | Kohalik omavalitsus |

Maakorralduse osaliste nimekiri on automaatselt genereeritud kava kinnitamisel. Maatoimingu menetluse käigus võib menetleja täiendaval kontrollimisel osalisi ja kooskõlastajaid kas lisada või eemaldada.

Maatoiminguga nr 2025031212097 kinnitamisega nõustud algatatud maakorralduse läbiviimisega koostatud maakorralduskava alusel. Kinnitus on ka avaldus katastrimõõdistustingimuste väljastamiseks, kava alusel maatükkide moodustamiseks katastris ehk katastrikandeks ning nõusolekuks maatüki katastriandmete muutmiseks kinnistusraamatus.